

TEST JEZELF MET DE...



CAMO KENNISQUIZ!

Onzichtbaar blijven voor de vijand is van levensbelang voor een soldaat. Daarom maken ze gebruik van camouflage. Bij camouflage worden je ogen bedrogen. Met behulp van kleuren en vormen wordt iets onzichtbaar of onherkenbaar gemaakt. Om te leren camoufleren hebben soldaten heel goed naar de dierenwereld gekeken. Heb jij al onze camo-opdrachten al gemaakt? Of ben jij een échte camouflagekenner? Test nu je kennis in de Camo Kennisquiz!



WAAR OF NIET WAAR?

Omcirkel het juiste antwoord.



- | | | |
|---|------|-----------|
| 1. Door de uitvinding van rookloos kruit gingen soldaten een schutkleur dragen. | waar | niet waar |
| 2. Dazzle betekent zebra en is zo genoemd vanwege de zwart witte strepen. | waar | niet waar |
| 3. De vliegboot in het NMM is hetzelfde gecamoufleerd als een haai. | waar | niet waar |
| 4. Er werd vijf jaar gewerkt aan het nieuwe Nederlandse camouflagepatroon. | waar | niet waar |
| 5. Tanks kunnen net als inktvissen een rookgordijn opwerpen om te ontsnappen. | waar | niet waar |
| 6. Neptanks zijn een voorbeeld van de camouflagevorm mimicry. | waar | niet waar |
| 7. Sluipschutters kunnen in 40 minuten een ghillie suit in elkaar knopen. | waar | niet waar |

WELK DIERTJE HOORT BIJ WELKE CAMOUFLAGEVORM?

Trek een streep tussen het woord en het plaatje die bij elkaar horen.

Dazzle

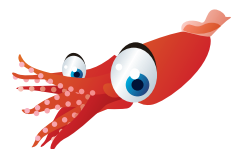
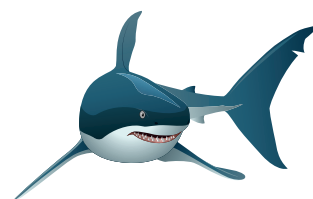
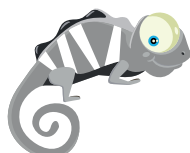
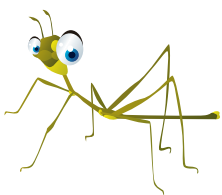
Schutkleur

Vlekkencamouflage

In rook opgaan

Mimicry

Omgekeerde schaduwwerking



CAMO KENNISQUIZ: DE ANTWOORDEN!

1. Door de uitvinding van rookloos kruid gingen soldaten een schutkleur dragen.

Rond 1900 werd rookloos buskruid uitgevonden. Soldaten hadden door het nieuwe kruid geen last meer van rook op het slagveld. In plaats van felgekleurde uniformen gingen soldaten kleding een schutkleur dragen.

waar niet waar

2. Dazzle betekent zebra vanwege het zwart witte patroon.

Dazzle is het Engelse woord voor verwarring. Bij deze vorm van camouflage zorgen zwarte en witte strepen voor een verwarrend (desoriënterend) effect, net als bij een zebra.

waar niet waar

3. De vliegboot in het NMM is hetzelfde gecamoufleerd als een haai.

De vliegboot heeft net als een haai een donkergrijze bovenkant en een witte buik. Vanuit de lucht valt de donkere bovenkant weg tegen de donkere zee en vanaf de grond valt de buik weg tegen de lichte lucht.

waar niet waar

4. Er werd vijf jaar gewerkt aan het nieuwe Nederlandse camouflagepatroon.

Na 10 jaar experimenteren met verschillende vormen en kleuren werd het patroon in 2019 voor het eerst gebruikt bij de nieuwe tankoveralls.

waar niet waar

5. Tanks kunnen net als inktvissen een rookgordijn opwerpen om te ontsnappen.

Als een inktvis wordt aangevallen spuit hij direct met inkt op zijn aanvallers om ongezien te kunnen ontsnappen. Tanks zijn uitgerust met rookpotten waarmee de bemanning een rookgordijn kan maken waardoor de tank, net als een inktvis, even heel slecht te zien is.

waar niet waar

6. Neptanks zijn een voorbeeld van de camouflagevorm mimicry.

In de Tweede Wereldoorlog werden neptanks gebruikt om de aandacht af te leiden van het echte spul. En om af te schrikken. Van kilometers afstand was tenslotte niet goed te zien welke tanks echt waren en welke niet.

waar niet waar


7. Sluipschutters kunnen in 40 minuten een ghillie suit in elkaar knopen.


Een ghillie suit is een speciaal pak voor sluipschutters dat bestaat uit honderden draadjes. Het duurt maar liefst 40 uur om een fatsoenlijke ghillie suit in elkaar te knopen.


waar niet waar

ANTWOORDEN CAMOUFLAGEVORM DIEREN

Schutkleur = 

Dazzle = 

In rook opgaan = 

Vlekkencamouflage = 

Omgekeerde schaduwwerking = 

Mimicry = 